

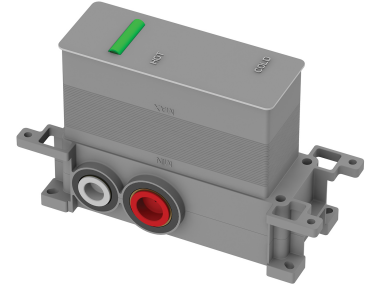
## BOX | élément encastré pour mélangeur thermostatique de douche et de baignoire à 2 sorties

---

### Couleur

L'élément encastré pour mélangeur thermostatique de douche et de baignoire à 2 sorties est équipé d'un corps en laiton, d'une cartouche thermostatique de haute qualité, d'un inverseur et de vannes avec filtres. Ses avantages incluent une installation facile et une profondeur de montage minimale de seulement 7 cm. Le BOX est conçu pour être complété avec des éléments apparents Y1236-KROCR, Y1236ROWM, Y1236ROCR, Y1236RONI, Y1236ROGR, Y1236ROCPB, Y1236ROCP, Y1236ROBSB, Y1236ROGL, Y1236ROGLB, Y1236ROBL, FR7136ROCR.

Certificats: Certificat d'hygiène de l'Institut National d'Hygiène (PZH)



### Matériaux et technologies

---



Le mélangeur a été équipé d'une tête thermostatique de la plus haute qualité avec un verrouillage à 38°C. La tête protège contre les changements brusques de température et garantit le confort d'utilisation du mélangeur pendant des années.

### Caractéristiques du débit

---

- pression ouvrable : 1-10 bar
- débit d'eau à 3 bars : 22l/min
- eau chaude sanitaire : max. 90°C

## Spécification

---

- profondeur minimale de l'encastrement : 7 cm
- deux entrées (pour l'eau chaude et l'eau froide) : 3/4"
- deux sorties d'eau mixte : 1/2"
- équipé de filtres et de soupapes de retenue
- blocage de l'eau chaude à 38°C
- à compléter avec des éléments apparents : Y1236-KROCR, Y1236ROWM, Y1236ROCR, Y1236RONI, Y1236ROGR, Y1236ROCPB, Y1236ROCP, Y1236ROBSB, Y1236ROGL, Y1236ROGLB, Y1236ROBL, FR7136ROCR

