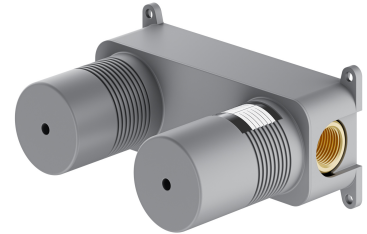


| Élément encastrable du mélangeur pour vasque à encastrer

L'élément encastré est équipé d'un corps en laiton et d'une cartouche céramique de haute qualité. Ses avantages incluent une installation facile et une profondeur de montage minimale de seulement 5,2 cm. Le BOX est conçu pour être complété avec des éléments apparents: Y1215HROGR, Y1215HRONI, Y1215HROCPB, Y1215HROCP, Y1215HROWM, Y1215HROCR, Y1215HROGL, Y1215HROGLB, Y1215HROBSB, Y1215HROBL, Y1215HLROWM, Y1215HLROBL, Y1215HLROCR, Y1215HLROGL, Y1215HLROGLB, Y1215HLROBSB, Y1215HLRONI, Y1215HLROCP, Y1215HLROCPB, Y1215HLROGR.

Certificats: Certificat d'hygiène de l'Institut National d'Hygiène (PZH)



Matériaux et technologies



Le mélangeur a été équipé d'une tête en céramique de la plus haute qualité qui assure un réglage souple et précis du débit d'eau et garantit un fonctionnement fiable du produit pendant des années.

Caractéristiques du débit

- débit d'eau à 3 bars : 22l/min
- eau chaude sanitaire : max. 90°C
- pression ouvrable : 1-5 bar

Spécification

- profondeur minimale de l'encastrement : 5,2 cm
- deux entrées (pour l'eau chaude et l'eau froide) : 1/2"
- une sortie d'eau mixte : 1/2"
- cartouche céramique : $\varnothing 25$ mm
- à compléter avec des éléments apparents : Y1215HROGR, Y1215HRONI, Y1215HROCPB, Y1215HROCP, Y1215HROWM, Y1215HROCR, Y1215HROGL, Y1215HROGLB, Y1215HROBSB, Y1215HROBL, Y1215HLROWM, Y1215HLROBL, Y1215HLROCR, Y1215HLROGL, Y1215HLROGLB, Y1215HLROBSB, Y1215HLRONI, Y1215HLROCP, Y1215HLROCPB, Y1215HLROGR

Soin

Comment entretenir la robinetterie de salle de bains et de cuisine ?

La robinetterie de salle de bains et de cuisine doivent être régulièrement nettoyés, le mieux après chaque utilisation pour ne pas causer l'apparition des saletés difficiles à supprimer. Pour le nettoyage quotidien des surfaces extérieures il faut utiliser un chiffon doux (p.ex. en microfibre) et une solution avec un petit supplément d'agent nettoyant aux composants neutres, ensuite le produit doit

être rincé avec de l'eau propre et essuyé à sec. Il n'est pas conseillé d'utiliser des chiffons rugueux ni des matériaux abrasifs ou corrosif pour ne pas endommager la surface du produit.

Pour enlever des salissures plus fortes, nous recommandons d'utiliser une solution se composant de 10% d'acide citrique et d'eau. Cette solution doit être posée directement sur le produit pendant 10 min ou entouré à l'aide d'un chiffon doux imbibé de la solution, après ce temps il faut rincer avec de l'eau et essuyer à sec. Le processus peut être répété si nécessaire.

Comment nettoyer l'aérateur ?

Nous recommandons de vérifier régulièrement la perméabilité de l'aérateur dans les équipements de salle de bains et de cuisine afin de garantir son fonctionnement efficace et de protéger l'aérateur contre des dommages permanents. En cas de petites impuretés dans l'eau ou d'eau très dure, dévissez l'aérateur et nettoyez-le avec une brosse toutes les quelques semaines. En cas d'encrassement plus important, nous recommandons de faire tremper l'aérateur pendant 10 minutes dans une solution d'acide citrique et d'eau à 10 %.

