

Y | élément apparent pour mélangeur de douche et de baignoire à encastrer

Couleur: cuivre poli (CP)

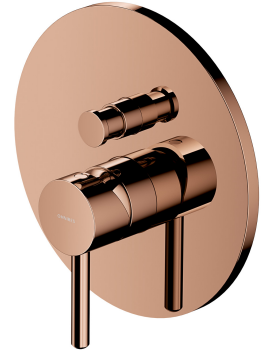
La collection OMNIRES Y impressionne par ses lignes épurées et sa forme impeccable, étant l'expression de la passion dans la recherche de la perfection. La forme d'un cercle était l'inspiration et la base du projet. Le design intemporel et parfaitement élaboré créé dans l'esprit du minimalisme offre un maximum de possibilités d'arrangement.

Pour créer un ensemble complet de mélangeur de douche et de baignoire, il est nécessaire d'acheter en supplément l'élément encastrable : BOX35X, équipé d'un corps en laiton et d'une cartouche céramique de haute qualité.

Le blanc mat est une finition subtile avec une surface veloutée au toucher et mate.

Projet: Janusz Langner, Studio OMNIRES

Certificats: Déclaration de performances (B), Certificat d'hygiène de l'Institut National d'Hygiène (PZH)



Matériaux et technologies



La couche extérieure du produit a été réalisée grâce à la technologie avancée PVD, qui garantit une durabilité maximale tout en assurant une grande facilité de nettoyage.



Die Armatur wurde aus hochwertigem Messing der Klasse A gefertigt.

Caractéristiques du débit

- eau chaude sanitaire : max. 90°C
- débit d'eau à 3 bars : 24l/min
- pression ouvrable : 1-5 bar
- groupe acoustique : I/I

Spécification

- dimension de la rosette : ø17 cm
- à compléter par un élément à encastrer BOX35X

Soin

Comment entretenir la robinetterie de salle de bains et de cuisine ?

La robinetterie de salle de bains et de cuisine doivent être régulièrement nettoyés, le mieux après chaque utilisation pour ne pas causer l'apparition des saletés difficiles à supprimer. Pour le nettoyage quotidien des surfaces extérieures il faut utiliser un chiffon doux (p.ex. en microfibre) et une solution avec un petit supplément d'agent nettoyant aux composants neutres, ensuite le produit doit être rincé avec de l'eau propre et essuyé à sec. Il n'est pas conseillé d'utiliser des chiffons rugueux ni des matériaux abrasifs ou

corrosif pour ne pas endommager la surface du produit.

Pour enlever des salissures plus fortes, nous recommandons d'utiliser une solution se composant de 10% d'acide citrique et d'eau. Cette solution doit être posée directement sur le produit pendant 10 min ou entouré à l'aide d'un chiffon doux imbibé de la solution, après ce temps il faut rincer avec de l'eau et essuyer à sec. Le processus peut être répété si nécessaire.

