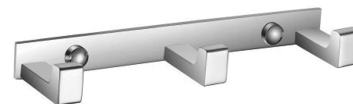


UNI | crochet triple

Couleur : chrome (CR)



Matériaux et technologies



Le revêtement extérieur du produit, réalisé à l'aide d'une méthode avancée de galvanoplastie, se caractérise par sa durabilité, sa résistance aux rayures et sa facilité de nettoyage.



Le produit a été fabriqué en laiton de haute qualité de classe A.

Spécification

- effectué en laiton
- largeur : 19 cm, hauteur : 2 cm, distance du mur : 4 cm

