

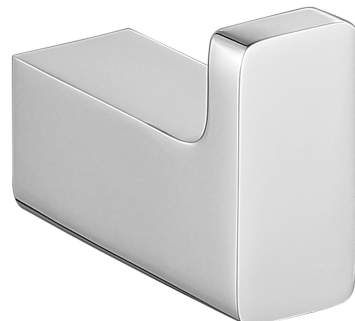
## NELSON | crochet

---

### Couleur chrome (CR)

La collection d'accessoires NELSON se distingue par une forme géométrique moderne aux lignes douces et agréables. Le design est basé sur des angles droits adoucis par la forme épurée des bords légèrement arrondis.

Le chrome est une finition universelle avec une couleur argentée et une surface parfaitement lisse et brillante.



## Matériaux et technologies

---



Le revêtement extérieur du produit, réalisé à l'aide d'une méthode avancée de galvanoplastie, se caractérise par sa durabilité, sa résistance aux rayures et sa facilité de nettoyage.



Le produit a été fabriqué en laiton de haute qualité de classe A.

## Spécification

---

- effectué en laiton
- largeur : 2 cm
- hauteur : 3 cm
- distance du mur : 4 cm

