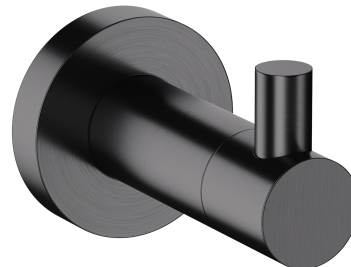


MODERN PROJECT | crochet

Couleur anthracite (AT)

La collection d'accessoires MODERN PROJECT se distingue par une forme parfaitement pure et un design minimaliste. La forme parfaitement travaillée, basée sur la figure du cercle, confère à la collection un caractère moderne.

L'anthracite est une finition moderne avec une teinte métallique profonde et une surface brossée satinée.



Matériaux et technologies



La couche extérieure du produit a été réalisée à l'aide d'une technologie PVD avancée qui garantit la plus grande durabilité et résistance aux dommages, tout en assurant la facilité de nettoyage.



Le produit a été fabriqué en laiton de haute qualité de classe A.

Spécification

- effectué en laiton
- largeur : 4 cm, hauteur : 5 cm, distance du mur : 6 cm

