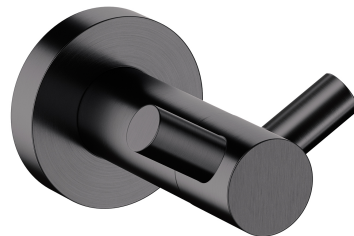


MODERN PROJECT | crochet double

Couleur: anthracite brossé (AT)

La collection d'accessoires MODERN PROJECT se distingue par une forme parfaitement pure et un design minimaliste. La forme parfaitement travaillée, basée sur la figure du cercle, confère à la collection un caractère moderne.

L'anthracite est une finition moderne avec une teinte métallique profonde et une surface brossée satinée. Le revêtement a été produit à l'aide de la technologie PVD avancée.



Matériaux et technologies



La couche extérieure du produit a été réalisée grâce à la technologie avancée PVD, qui garantit une durabilité maximale tout en assurant une grande facilité de nettoyage.



Le produit a été fabriqué en laiton de haute qualité de classe A.

Spécification

- effectué en laiton
- largeur : 6 cm, hauteur : 4 cm, distance du mur : 7 cm

