

## CONTOUR | Unterputz-Waschtischarmatur

### Farbe Chrom poliert (CR)

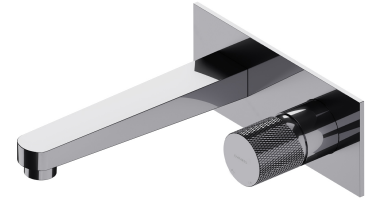
Die OMNIRES CONTOUR-Kollektion besticht durch ihre extravaganten Formen und dekorative Details. Das schlichte, architektonische Design mit einer Diamantfräsung besticht durch eine anspruchsvolle Kombination von Texturen und perfekter Verarbeitung.

Die Armatur ist aus hochwertigem Messing gefertigt und mit einer hochwertigen Keramikkartusche ausgestattet. Innovative technologische Lösungen tragen dazu bei, den Wasserverbrauch um die Hälfte zu reduzieren und gewährleisten höchsten Benutzerkomfort.

Chrom weist sich als eine vielseitige Ausführung in silberner Farbe und mit einer perfekt glatten, glänzenden Oberfläche aus.

Projekt: Paulina Shacalis, Studio OMNIRES  
Preise: Red Dot Design Award, Must Have  
Auszeichnungen: Dobry Wzór

Zertifikate: Nationale Leistungserklärung (B)



## Materialien und Technologien



Die Armatur ist mit einer Keramik Kartusche von höchster Qualität ausgestattet, die für eine gleichmäßige und präzise Regulierung des Wasserdurchflusses sorgt und einen jahrelangen, zuverlässigen Gebrauch des Produktes garantiert.



Der Luftsprudler der neuesten Generation mit AIR WATER Technologie belüftet das Wasser, wodurch es sanft und angenehm für die Haut ist. Der Wasserfluss erfolgt ohne zu spritzen und ist ruhig und gleichmäßig, sogar bei Druckunterschieden.



Die äußere Oberfläche des Produkts, hergestellt mit fortschrittlicher Galvanisierungstechnik, zeichnet sich durch Langlebigkeit aus und ermöglicht gleichzeitig eine einfache Reinigung.



Der Umwelt zuliebe reduziert die ECO WATER Technologie den Wasserverbrauch um 50% und gewährleistet gleichzeitig einen hohen Nutzungskomfort des Produkts.



Die Silikonbeschichtung des Luftsprudlers ist eine praktische Lösung von EASY CLEAN. Kalkablagerungen am Luftsprudler lassen sich so schnell und einfach durch einfaches Abwischen mit dem Finger entfernen.



Die Armatur wurde aus hochwertigem Messing der Klasse A gefertigt.

## Merkmale des Durchflusses

- Warmwasserversorgung: Max. 90°C
- Betriebsdruck: 1-5 bar
- Lautstärkeklasse: I

## Technische Daten

---

- Kappengröße: 19 x 8 cm
- Reichweite des Auslaufs: 18,5 cm
- Mindesteinbautiefe: 5 cm
- inklusive Unterputz-Element

