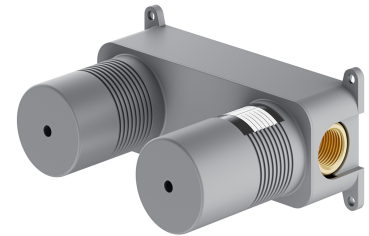


## | Unterputz-Element für Unterputz-Waschtischarmatur

---

Das Unterputz-Element ist mit einem Messingkörper und einer hochwertigen Keramikkartusche ausgestattet. Zu seinen Vorteilen zählen die einfache Montage sowie die minimale Einbautiefe von nur 5,2 cm. Der BOX ist zur Kombination mit den folgenden Aufputz-Elementen vorgesehen: Y1215HROGR, Y1215HRONI, Y1215HROCPB, Y1215HROCP, Y1215HROWM, Y1215HROCR, Y1215HROGL, Y1215HROGLB, Y1215HROBSB, Y1215HROBL, Y1215HLROWM, Y1215HLROBL, Y1215HLROCR, Y1215HLROGL, Y1215HLROGLB, Y1215HLROBSB, Y1215HLRONI, Y1215HLROCP, Y1215HLROCPB, Y1215HLROGR.

Zertifikate: Hygienezertifikat des PZH



## Materialien und Technologien

---



Die Armatur ist mit einer Keramik Kartusche von höchster Qualität ausgestattet, die für eine gleichmäßige und präzise Regulierung des Wasserdurchflusses sorgt und einen jahrelangen, zuverlässigen Gebrauch des Produktes garantiert.

## Merkmale des Durchflusses

---

- Wasserdurchfluss bei einem Druck von 3 Bar: 22 l/min.
- Warmwasserversorgung: Max. 90°C
- Betriebsdruck: 1-5 bar

## Technische Daten

---

- Mindest-Einbautiefe: 5,2 cm
- Zwei Eingänge (für Warm- und Kaltwasser): 1/2"
- Ein Mischwasserausgang: 1/2"
- Keramikkartusche: ø25 mm
- Zur Vervollständigung mit Aufputz-Elementen: Y1215HROGR, Y1215HRONI, Y1215HROCPB, Y1215HROCP, Y1215HROWM, Y1215HROCR, Y1215HROGL, Y1215HROGLB, Y1215HROBSB, Y1215HROBL, Y1215HLROWM, Y1215HLROBL, Y1215HLROCR, Y1215HLROGL, Y1215HLROGLB, Y1215HLROBSB, Y1215HLRONI, Y1215HLROCP, Y1215HLROCPB, Y1215HLROGR

## Pflege

---

### Wie pflegt man badezimmer- und küchenarmaturen?

Bad- und Küchenarmaturen sollten regelmäßig, am besten nach jeder Benutzung, gereinigt werden, damit sich keine schwer zu entfernenden Flecken bilden. Für die tägliche Pflege der Oberfläche verwenden Sie ein weiches Tuch (z. B. Mikrofaser) und eine Lösung aus Wasser und einem milden Reinigungsmittel auf natürlicher Basis, dann spülen Sie das Produkt großzügig mit klarem

Wasser ab und wischen es trocken. Es wird davon abgeraten, raue oder scheuernde Mittel oder ätzende oder bleichende Substanzen zu verwenden, um die Oberfläche des Produkts nicht zu beschädigen.

Bei stärkeren Verschmutzungen empfehlen wir die Verwendung einer 10%igen Lösung aus Zitronensäure und Wasser. Die Lösung sollte 10 Minuten lang direkt auf das Produkt aufgetragen oder mit einem weichen, in der Lösung getränkten Tuch bedeckt werden; danach sollte es mit reichlich Wasser abgespült und trocken gewischt werden. Falls erforderlich, kann der Vorgang wiederholt werden.

### Wie pflegt man den aerator?

Wir empfehlen daher, die Durchlässigkeit des Aerators in Bad- und Küchenarmaturen regelmäßig zu überprüfen, um die einwandfreie Funktionsweise zu gewährleisten und den Aerator vor dauerhaften Schäden zu schützen. Bei kleinen Verunreinigungen im Wasser oder bei Wasser mit hohem Härtegrad sollte der Aerator alle paar Wochen abgeschraubt und mit einer Bürste gereinigt werden. Bei stärkeren Verschmutzungen empfehlen wir, den Aerator 10 Minuten lang in einer 10%igen Lösung aus Zitronensäure und Wasser einzuweichen.

