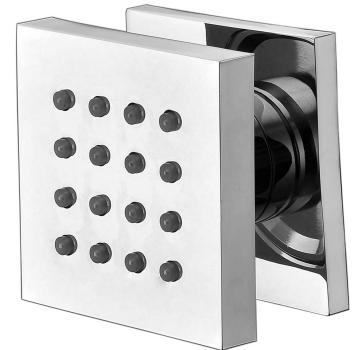


| Seitendüse

Farbe Chrom poliert (CR)

Zertifikate: Nationale Leistungserklärung (B)



Materialien und Technologien



Die Silikondüsen von EASY CLEAN ermöglichen es, das Produkt von Kalkablagerungen simple zu befreien, indem man einfach und schnell die Silikonoberfläche mit mit der Hand abwischt.



Das FLEXI JET System ermöglicht es Ihnen, den Winkel des aus der Düse austretenden Wasserstrahls einzustellen.



Das Produkt wurde aus hochwertigem Messing der Klasse A hergestellt.

Merkmale des Durchflusses

- Wasserdurchfluss bei einem Druck von 3 Bar: 6.1-9 l/min
- Betriebsdruck: 1-5 bar

Technische Daten

- aus Messing
- Größe: 6 x 6 cm
- 1-Funktion
- Wasseranschluss: 1/2"
- Durchfluss: 3 l/min. (bei einem Druck von 3 bar)

