

AQUAROCK M+ | Rutschfeste Duschwanne aus Verbundwerkstoff, 80 x 120 cm

Farbe: Ash grey matt (AG)

Die Duschwanne aus der OMNIRES AQUAROCK-Kollektion besticht durch eine minimalistische, perfekt durchdachte Form, die für ihre Funktionalität sorgt. Die matte Oberfläche der Duschwanne mit der feinen Sandstruktur garantiert höchste Rutschhemmung und damit erhöhte Sicherheit auch auf nassen Oberflächen. Die präzise profilierte Form sorgt für einen optimalen Wasserabfluss, während das passende Ablaufgitter diskret den Ablauf verdeckt und das Erscheinungsbild vervollständigt.

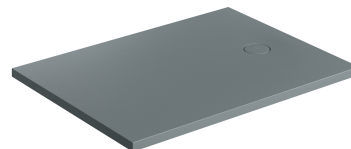
Dank der innovativen Produktionstechnologie zeichnet sich die Duschwanne durch ein geringeres Gewicht aus und verbindet so die Langlebigkeit des Verbundwerkstoffs mit der Leichtigkeit beim Transport und der Montage. Die Duschwanne kann klassisch auf dem Boden, bodenbündig oder mit Montagefüßen montiert werden. Sie kann selbst zugeschnitten werden, um sich perfekt an die Form des Badezimmers anzuweisen.

Die Duschwanne wurde aus dem Verbundwerkstoff M+ hergestellt, dessen Hauptbestandteil Dolomitgestein ist. Die innovative Produktionstechnologie garantiert die perfekte Ausführung jedes Details und bietet gleichzeitig eine außergewöhnliche Langlebigkeit und Widerstandsfähigkeit.

AQUAROCK im Asch Grey Farbton (RAL7022) zeichnet sich durch einen eleganten, warmgrauen Farbton und eine rutschfeste, matte Oberfläche aus.

Projekt: Paulina Shacalis, Studio OMNIRES

Zertifikate: Europäische Leistungserklärung (CE), Hygienezertifikat des PZH



Materialien und Technologien



Die matte Oberfläche der Duschwanne mit der ANTI-SLIP-Struktur garantiert höchste Rutschhemmung (Klasse C) und damit erhöhte Sicherheit auch auf nassen Oberflächen.



Das M+ Produkt zeichnet sich durch außergewöhnliche Haltbarkeit und Stabilität sowie Beständigkeit gegen mechanische Beschädigungen, extreme Temperaturen und Belastungen aus.



Die Oberfläche ist frei von Rissen und Mikrolöchern. Dadurch entstehen keine Bakterien und Keime und das Produkt lässt sich einfach reinigen.



Moderne Konstruktionen und Materialien sorgen dafür, dass die Oberflächen der Duschwannen angenehm warm bleiben.



Das Produkt dämmt wirkungsvoll das Geräusch von fließendem Wasser und reduziert es um bis zu 40%.



Durch den Einsatz der LIGHT-FORM-Produktionstechnologie ist das Gewicht der Duschwanne 15 % geringer als bei herkömmlichen Duschwannen aus Verbundwerkstoff, was den Transport und die Montage erleichtert.



Rozwiązanie EASY CUT pozwala na przycięcie brodzika i dostosowanie jego kształtu do wymiarów przestrzeni w łazience.



Dank des EASY MOUNT Systems ist für die Montage der Duschwanne kein Bohren erforderlich. Die Duschwanne kann herkömmlich auf dem Fußboden, auf Füßen oder flächenbündig mit dem Badezimmerboden eingebaut werden.

Technische Daten

- Seite 1: 80 cm
- Seite 2: 120 cm
- Höhe: 3,9 cm
- Ablauf: ø5,2 cm
- Anti-slip-Oberfläche mit Rutschhemmung Klasse C (nach DIN 51097)
- inklusive Ablauf-Blende
- mit Duschwannen Ablaufgarnitur
- auf dem Boden, bodenbündig oder auf Füßen montierbar (NMB1NA)
- Möglichkeit, die Duschwanne gemäß den in der Montage- und Pflegeanleitung enthaltenen Vorgaben zuzuschneiden

Pflege

Wie pflegt man verbundwerkstoff- und keramikprodukte?

Produkte aus Verbundwerkstoff M+ und Keramik sollten regelmäßig, am besten nach jeder Benutzung, gereinigt werden, damit sich keine schwer zu entfernenden Flecken bilden. Für die tägliche Pflege der Oberfläche verwenden Sie ein weiches Tuch (z. B. Mikrofaser) und eine Lösung aus Wasser und einem milden Reinigungsmittel auf natürlicher Basis, dann spülen Sie das Produkt großzügig mit klarem Wasser ab und wischen es trocken. Es wird davon abgeraten, raue oder scheuernde Mittel oder ätzende oder bleichende Substanzen zu verwenden, um die Oberfläche nicht zu beschädigen.

Bei stärkeren Verschmutzungen empfehlen wir die Verwendung einer 10%igen Lösung aus Zitronensäure und Wasser. Die Lösung sollte 2-3 Minuten lang auf das Produkt aufgetragen und danach mit reichlich Wasser abgespült und trocken gewischt werden. Falls erforderlich, kann der Vorgang wiederholt werden. Rückstände, z. B. von Haarfärbemitteln, Lippenstift oder anderen färbenden Produkten, sollten sofort nach der Verschmutzung von der Oberfläche entfernt werden, um dauerhafte Verunreinigungen zu vermeiden.

Wie pflegt man duschwannen?

Duschwannen sollten regelmäßig, am besten nach jeder Benutzung, gereinigt werden, damit sich keine schwer zu entfernenden Flecken bilden. Für die tägliche Pflege der Oberfläche verwenden Sie ein weiches Tuch (z. B. Mikrofaser) und eine Lösung aus Wasser und einem milden Reinigungsmittel auf natürlicher Basis. Nach der Reinigung sollte die Duschwanne großzügig mit klarem Wasser abgespült und die Oberfläche trocken gewischt werden. Es wird davon abgeraten, raue oder scheuernde Mittel oder ätzende oder bleichende Substanzen zu verwenden, um die Oberfläche des Produkts nicht zu beschädigen.

Bei stärkeren Verschmutzungen empfehlen wir die Verwendung einer 10%igen Lösung aus Zitronensäure und Wasser. Die Lösung sollte 2-3 Minuten lang auf das Produkt aufgetragen und danach mit reichlich Wasser abgespült und trocken gewischt werden. Falls erforderlich, kann der Vorgang wiederholt werden. Rückstände, z. B. von Haarfärbemitteln, Lippenstift oder anderen färbenden Produkten, sollten sofort nach der Verschmutzung von der Oberfläche entfernt werden, um dauerhafte Verunreinigungen zu vermeiden.

