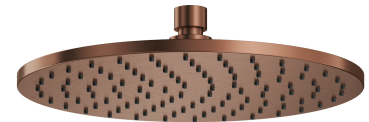


SLIMLINE | Kopfbrause, ø25 cm

Farbe Kupfer gebürstet (CPB)



Materialien und Technologien



Das Innere der Kopfbrause ist mit der ANTI-SCALE Technologie ausgestattet. Das Innere ist mit einer Silikonbeschichtung versehen, die verhindert, dass sich dort Wasser ansammelt. Es genügt, die Kopfbrause ab und zu etwas zu neigen, damit das restliche Wasser durch die Silikonlaschen herausfließt. Das genügt, damit sie jahrelang zuverlässig funktioniert.



Die äußere Beschichtung des Produkts wird mit der fortschrittlichen PVD-Technologie hergestellt, die nicht nur höchste Haltbarkeit garantiert, sondern auch eine besonders einfache Reinigung ermöglicht.



Die Silikondüsen von EASY CLEAN ermöglichen es, das Produkt von Kalkablagerungen simple zu befreien, indem man einfach und schnell die Silikonoberfläche mit der Hand abwischt.



Das Produkt wurde aus hochwertigem Messing der Klasse A hergestellt.

Merkmale des Durchflusses

- Wasserdurchfluss bei einem Druck von 3 Bar: 22 l/min.
- Betriebsdruck: 1-5 bar

Technische Daten

- aus Messing
- Größe: $\varnothing 25$ cm, Dicke: 0,9 cm
- 1-Funktion
- Wasseranschluss: 1/2"
- Durchfluss: ~ 22 l/min.

