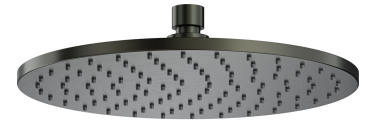


SLIMLINE | Kopfbrause, ø25 cm

Farbe anthrazit (AT)



Materialien und Technologien



Das Innere der Kopfbrause ist mit der ANTI-SCALE Technologie ausgestattet. Das Innere ist mit einer Silikonbeschichtung versehen, die verhindert, dass sich dort Wasser ansammelt. Es genügt, die Kopfbrause ab und zu etwas zu neigen, damit das restliche Wasser durch die Silikonlaschen herausfließt. Das genügt, damit sie jahrelang zuverlässig funktioniert.



Die Außenbeschichtung des Produkts wurde mit Hilfe der fortschrittlichen PVD Technologie aufgetragen, wodurch höchste Haltbarkeit und Widerstandsfähigkeit gegen mechanische Beschädigungen gewährleistet wird und zugleich eine problemlose Reinigung möglich ist.



Die Silikondüsen von EASY CLEAN ermöglichen es, das Produkt von Kalkablagerungen simple zu befreien, indem man einfach und schnell die Silikonoberfläche mit der Hand abwischt.



Das Produkt wurde aus hochwertigem Messing der Klasse A hergestellt.

Merkmale des Durchflusses

- Wasserdurchfluss bei einem Druck von 3 Bar: 22 l/min.
- Betriebsdruck: 1-5 bar

Technische Daten

- aus Messing
- Größe: $\varnothing 25$ cm, Dicke: 0,9 cm
- 1-Funktion
- Wasseranschluss: 1/2"
- Durchfluss: ~ 22 l/min.

