

SLIDE | Badewannenarmatur

Farbe Chrom poliert (CR)

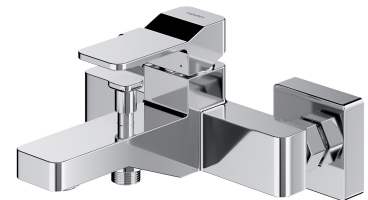
Die OMNIRES SLIDE-Kollektion zeichnet sich durch ihre avantgardistische Form aus. Die sanften Linien unterwerfen sich einer geometrischen Disziplin. Unter verschiedenen Winkeln gestaltete Flächen und dank des dadurch entstehenden Lichtspiels verleihen der Kollektion einen einzigartigen Charakter.

Die Armatur ist aus hochwertigem Messing gefertigt und mit einer hochwertigen Keramikkartusche ausgestattet.

Chrom weist sich als eine vielseitige Ausführung in silberner Farbe und mit einer perfekt glatten, glänzenden Oberfläche aus.

Projekt: Dominika Drezner-Illczuk
Auszeichnungen: Dobry Wzór

Zertifikate: Nationale Leistungserklärung (B)



Materialien und Technologien



Die Armatur ist mit einer Keramik Kartusche von höchster Qualität ausgestattet, die für eine gleichmäßige und präzise Regulierung des Wasserdurchflusses sorgt und einen jahrelangen, zuverlässigen Gebrauch des Produktes garantiert.



Die äußere Oberfläche des Produkts, hergestellt mit fortschrittlicher Galvanisierungstechnik, zeichnet sich durch Langlebigkeit aus und ermöglicht gleichzeitig eine einfache Reinigung.



Der Armaturenkörper wurde aus hochwertigem Messing der Klasse A gefertigt.

Merkmale des Durchflusses

- Warmwasserversorgung: Max. 90°C
- Wasserdurchfluss bei einem Druck von 3 Bar: 20 l/min.
- Betriebsdruck: 1-5 bar
- Lautstärkeklasse: II/II

Technische Daten

- Reichweite des Auslaufs: 18,3 cm

Pflege

Wie pflegt man badezimmer- und küchenarmaturen?

Bad- und Küchenarmaturen sollten regelmäßig, am besten nach jeder Benutzung, gereinigt werden, damit sich keine schwer zu entfernenden Flecken bilden. Für die tägliche Pflege der Oberfläche verwenden Sie ein weiches Tuch (z. B. Mikrofaser) und eine Lösung aus Wasser und einem milden Reinigungsmittel auf natürlicher Basis, dann spülen Sie das Produkt großzügig mit klarem Wasser ab und wischen es trocken. Es wird davon abgeraten, raue oder scheuernde Mittel oder ätzende oder bleichende Substanzen zu verwenden, um die Oberfläche des Produkts nicht zu beschädigen.

Bei stärkeren Verschmutzungen empfehlen wir die Verwendung einer 10%igen Lösung aus Zitronensäure und Wasser. Die Lösung sollte 10 Minuten lang direkt auf das Produkt aufgetragen oder mit einem weichen, in der Lösung getränkten Tuch bedeckt werden; danach sollte es mit reichlich Wasser abgespült und trocken gewischt werden. Falls erforderlich, kann der Vorgang wiederholt werden.

Wie pflegt man den perlator?

Wir empfehlen daher, die Durchlässigkeit des Perlators in Bad- und Küchenarmaturen regelmäßig zu überprüfen, um die einwandfreie Funktionsweise zu gewährleisten und den Perlator vor dauerhaften Schäden zu schützen. Bei kleinen Verunreinigungen im Wasser oder bei Wasser mit hohem Härtegrad sollte der Perlator alle paar Wochen abgeschraubt und mit einer Bürste gereinigt werden. Bei stärkeren Verschmutzungen empfehlen wir, den Perlator 10 Minuten lang in einer 10%igen Lösung aus Zitronensäure und Wasser einzuweichen.

