

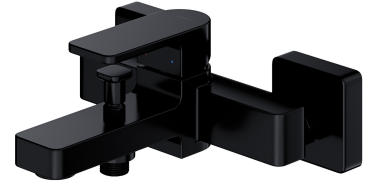
BARETTI | Badewannenarmatur

Farbe Schwarz matt (BLM)

Die OMNIRES BARETTI-Kollektion zeichnet sich durch ihre faszinierende Form aus, die auf rechten Winkeln und Bögen beruht. Die moderne, harmonische Form besticht durch ihre formvollendeten Details.

Die Armatur ist aus hochwertigem Edelstahl gefertigt und mit einer hochwertigen Keramikkartusche ausgestattet.

Schwarz matt zeichnet sich durch eine samtweiche Haptik und eine matte Oberfläche aus.



Projekt: Dominika Drezner-Ilczuk

Zertifikate: Nationale Leistungserklärung (B), Hygienezertifikat des PZH

Materialien und Technologien



Die Armatur ist mit einer Keramik Kartusche von höchster Qualität ausgestattet, die für eine gleichmäßige und präzise Regulierung des Wasserdurchflusses sorgt und einen jahrelangen, zuverlässigen Gebrauch des Produktes garantiert.



Der Armaturenkörper wurde aus hochwertigem Messing der Klasse A gefertigt.

Merkmale des Durchflusses

- Wasserdurchfluss bei einem Druck von 3 Bar: 20 l/min.
- Warmwasserversorgung: Max. 90°C
- Betriebsdruck: 1-5 bar
- Lautstärkeklasse: II/II

Technische Daten

- Reichweite des Auslaufs: 18,4 cm

