

SHELL M+ | Aufsatzwaschtisch, Ø35 cm

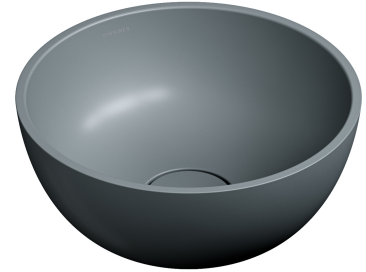
Farbe: Ash grey matt (AG)

Der Aufsatzwaschtisch aus der OMNIRES SHELL M+ Kollektion zeichnet sich durch seine moderne elliptische Form aus, die sich in Richtung des Fußes mit einer weichen Linie verjüngt. Die minimalistische Form wirkt leicht und solide zugleich und vermittelt den Eindruck eines aus einem Felsen gemeißelten Monolithen. Im Inneren des Waschtischs verbirgt eine passende Verkleidung diskret den Abfluss, ohne dabei die harmonische Silhouette zu beeinträchtigen.

Der Aufsatzwaschtisch ist aus einem Verbundwerkstoff M+ hergestellt, dessen Hauptbestandteil Dolomitgestein ist. Die innovative Technologie der Produktion dieses Produktes gewährleistet eine perfekte Verarbeitung eines jeden Details und gleichzeitig eine außergewöhnliche Haltbarkeit und Widerstandsfähigkeit.

SHELL im Ash Grey Farbton (RAL7022) ist ein Waschtisch einem eleganten, warmen Grauton mit einer samtigen, matten Oberfläche, die sich sehr angenehm anfühlt.

Projekt: Studio Pawlak & Stawarski



Materialien und Technologien



Das M+ Produkt zeichnet sich durch außergewöhnliche Haltbarkeit und Stabilität sowie Beständigkeit gegen mechanische Beschädigungen, extreme Temperaturen und Belastungen aus.



Die Oberfläche ist frei von Rissen und Mikrolöchern. Dadurch entstehen keine Bakterien und Keime und das Produkt lässt sich einfach reinigen.



Der M+ Verbundstoff ist angenehm warm beim Anfassen. Das Wasser behält sehr lange seine Temperatur, was für Komfort und Energieeinsparungen sorgt.



Das M+ Material überzeugt durch seine äußerst begehrte und sehr präzise Verarbeitung. Die Oberfläche des Produkts zeichnet sich durch eine absolut gleichmäßige und glatte Oberfläche aus, und die Abmessungen entsprechen exakt der technischen Zeichnung (Toleranz von 0-3 mm).



Die seidige Oberfläche verleiht der Haut den Eindruck eines vom Wasser polierten Steins.



Der Verbundstoff bietet eine außergewöhnliche Schalldämmung. Diese Eigenschaft ist auf die hohe Partikeldichte des Materials zurückzuführen, die die Geräuschintensität des auf die Oberfläche aufprallenden Wassers reduziert.

Technische Daten

- der Durchmesser: 35 cm
- Höhe: 17 cm
- ohne Überlauf
- inklusive Ablauf-Blende
- ohne Waschtischstopfen (A47CR)
- Volumen: 7,6 l
- Nettogewicht: 5,7 kg
- Bruttogewicht: 6,1 kg
- die Montage erfordert das Ausschneiden eines Kreises in der Arbeitsplatte mit einem Durchmesser von 140 mm

Pflege

Wie pflegt man verbundwerkstoff- und keramikprodukte?

Produkte aus Verbundwerkstoff M+ und Keramik sollten regelmäßig, am besten nach jeder Benutzung, gereinigt werden, damit sich keine schwer zu entfernenden Flecken bilden. Für die tägliche Pflege der Oberfläche verwenden Sie ein weiches Tuch (z. B. Mikrofaser) und eine Lösung aus Wasser und einem milden Reinigungsmittel auf natürlicher Basis, dann spülen Sie das Produkt großzügig mit klarem Wasser ab und wischen es trocken. Es wird davon abgeraten, raue oder scheuernde Mittel oder ätzende oder bleichende Substanzen zu verwenden, um die Oberfläche nicht zu beschädigen.

Bei stärkeren Verschmutzungen empfehlen wir die Verwendung einer 10%igen Lösung aus Zitronensäure und Wasser. Die Lösung sollte 2-3 Minuten lang auf das Produkt aufgetragen und danach mit reichlich Wasser abgespült und trocken gewischt werden. Falls erforderlich, kann der Vorgang wiederholt werden. Rückstände, z. B. von Haarfärbemitteln, Lippenstift oder anderen färbenden Produkten, sollten sofort nach der Verschmutzung von der Oberfläche entfernt werden, um dauerhafte Verunreinigungen zu vermeiden.

