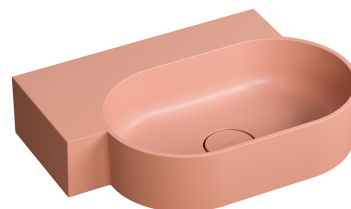


OVO M+ | Aufsatz- und Wandwaschtisch - links, 55 x 36 cm

Farbe: Coral matt (CO)

Der Waschtisch aus der Kollektion OMNIRES OVO zeichnet sich durch eine minimalistische, ausdrucksstarke Form mit perfekten Proportionen aus. Das aus dem Spiel mit der Geometrie entstandene Design verbindet zwei gegenüberliegende Halbkreise des Beckens mit einer rechteckigen, funktionalen Ablage – dem idealen Platz für die Montage der Armatur sowie zum Abstellen von Kosmetika oder anderen wichtigen Accessoires. Die harmonisch geformten Wände enden in einem flachen Rand, der die Form des Waschtischs betont, während die perfekt angepasste Abflussabdeckung höchste Ästhetik garantiert. Auf der Unterseite befindet sich ein diskreter, werkseitig vorgefertigter Unterschnitt, der die Position für das Bohren einer Öffnung für die Armatur markiert.



Die sorgfältig durchdachte Form des Waschbeckens sowie die perfekt verarbeiteten Seitenwände ermöglichen maximale Flexibilität bei der Montage und sorgen für ein makelloses Erscheinungsbild in jedem Einrichtungsstil. Das Waschbecken kann als Hängemodell frei an der Wand positioniert werden und bietet unabhängig von der Montageart stets ein ästhetisches Ergebnis. Auch als Ecklösung überzeugt es durch seine Form, die in Kombination mit der praktischen Ablagefläche ihre natürliche Funktion unterstreicht. Auf einer Arbeitsplatte platziert, betont es die Ausdruckskraft und den individuellen Charakter des Interieurs. Dank seiner kompakten Abmessungen ist es zudem eine ideale Wahl für kleinere Räume.

Der Waschtisch ist aus einem innovativen Verbundwerkstoff M+ hergestellt, dessen Hauptbestandteil Dolomitgestein ist. Dank dieser Technologie wird die perfekte Verarbeitung eines jeden Details gewährleistet und gleichzeitig eine außergewöhnliche Haltbarkeit und Widerstandsfähigkeit erzielt.

OVO im Coral Farbton (RAL3012) ist ein Waschtisch in einem feinen Rosaton mit einer samtigen, matten Oberfläche, die sich sehr angenehm anfühlt.

Projekt: Paulina Shacalis, Studio OMNIRES

Preise: Red Dot Design Award, German Design Award, Design Plus powered by ISH 2023, Must Have, Dobry Wzór

Materialien und Technologien



Das M+ Produkt zeichnet sich durch außergewöhnliche Haltbarkeit und Stabilität sowie Beständigkeit gegen mechanische Beschädigungen, extreme Temperaturen und Belastungen aus.



Die Oberfläche ist frei von Rissen und Mikrolöchern. Dadurch entstehen keine Bakterien und Keime und das Produkt lässt sich einfach reinigen.



Der M+ Verbundstoff ist angenehm warm beim Anfassen. Das Wasser behält sehr lange seine Temperatur, was für Komfort und Energieeinsparungen sorgt.



Das M+ Material überzeugt durch seine äußerst begehrte und sehr präzise Verarbeitung. Die Oberfläche des Produkts zeichnet sich durch eine absolut gleichmäßige und glatte Oberfläche aus, und die Abmessungen entsprechen exakt der technischen Zeichnung (Toleranz von 0-3 mm).



Die seidige Oberfläche verleiht der Haut den Eindruck eines vom Wasser polierten Steins.



Der Verbundstoff bietet eine außergewöhnliche Schalldämmung. Diese Eigenschaft ist auf die hohe Partikeldichte des Materials zurückzuführen, die die Geräuschintensität des auf die Oberfläche aufprallenden Wassers reduziert.

Technische Daten

- Außenlänge: 55,5 cm
- Außenbreite: 38,5 cm
- Höhe: 14,7 cm
- Tiefe: 10,6 cm
- ohne Überlauf
- inklusive Ablauf-Blende
- ohne Waschtischstopfen (A47CR)
- Kapazität: 10,5 l
- Nettogewicht: 11,7 kg
- Bruttogewicht: 13 kg
- Aufsatz- oder Wandmontage (auch Eckmontage)
- Bei Aufsatzmontage muss ein Kreis mit einem Durchmesser von 140 mm in die Arbeitsplatte geschnitten werden
- profiliert 1 Stelle für die Montageöffnung der Armatur

Pflege

Wie pflegt man verbundwerkstoff- und keramikprodukte?

Produkte aus Verbundwerkstoff M+ und Keramik sollten regelmäßig, am besten nach jeder Benutzung, gereinigt werden, damit sich keine schwer zu entfernenden Flecken bilden. Für die tägliche Pflege der Oberfläche verwenden Sie ein weiches Tuch (z. B. Mikrofaser) und eine Lösung aus Wasser und einem milden Reinigungsmittel auf natürlicher Basis, dann spülen Sie das Produkt großzügig mit klarem Wasser ab und wischen es trocken. Es wird davon abgeraten, raue oder scheuernde Mittel oder ätzende oder bleichende Substanzen zu verwenden, um die Oberfläche nicht zu beschädigen.

Bei stärkeren Verschmutzungen empfehlen wir die Verwendung einer 10%igen Lösung aus Zitronensäure und Wasser. Die Lösung sollte 2-3 Minuten lang auf das Produkt aufgetragen und danach mit reichlich Wasser abgespült und trocken gewischt werden. Falls erforderlich, kann der Vorgang wiederholt werden. Rückstände, z. B. von Haarfärbemitteln, Lippenstift oder anderen färbenden Produkten, sollten sofort nach der Verschmutzung von der Oberfläche entfernt werden, um dauerhafte Verunreinigungen zu vermeiden.

