

Y | Aufputz-Element der Unterputz-Badewannen- und Duscharmatur

Farbe: Kupfer poliert (CP)

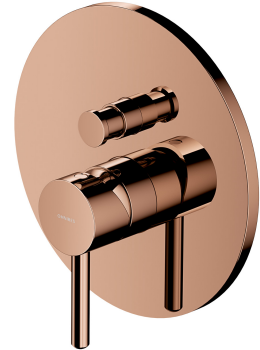
Die OMNIRES Y-Kollektion besticht durch ihre schlichten Linien und ihre perfekte Form, die die Leidenschaft für das Streben nach Perfektion zum Ausdruck bringt. Inspiration und Grundlage für dieses Design bildete die Form eines Kreises. Das zeitlose, formvollendete Design das im Einklang mit dem Minimalismus geschaffen wurde, bietet maximale Gestaltungsmöglichkeiten.

Um ein komplettes Set der Armatur zu erstellen, muss zusätzlich das Unterputzelement BOX15HX gekauft werden, das mit einem Messingkörper und einer hochwertigen Keramikkartusche ausgestattet ist.

Kupfer gilt als ein edles Material in einer warmen rotbraunen Farbgebung mit einer perfekt glatten, glänzenden Oberfläche. Die Beschichtung wurde mit der fortschrittlichen PVD-Technologie erzeugt.

Projekt: Janusz Langner, OMNIRES Studio

Zertifikate: Nationale Leistungserklärung (B), Hygienezertifikat des PZH



Materialien und Technologien



Die äußere Beschichtung des Produkts wird mit der fortschrittlichen PVD-Technologie hergestellt, die nicht nur höchste Haltbarkeit garantiert, sondern auch eine besonders einfache Reinigung ermöglicht.



Die Armatur wurde aus hochwertigem Messing der Klasse A gefertigt.

Merkmale des Durchflusses

- Wasserdurchfluss bei einem Druck von 3 Bar: 24 l/min.
- Warmwasserversorgung: Max. 90°C
- Betriebsdruck: 1-5 bar
- gruppe der Akustik: I/I

Technische Daten

- Kappengröße: ø17 cm
- Kann mit Unterputz-Element ergänzt werden BOX15HX

Pflege

Wie pflegt man badezimmer- und küchenarmaturen?

Bad- und Küchenarmaturen sollten regelmäßig, am besten nach jeder Benutzung, gereinigt werden, damit sich keine schwer zu entfernenden Flecken bilden. Für die tägliche Pflege der Oberfläche verwenden Sie ein weiches Tuch (z. B. Mikrofaser) und eine Lösung aus Wasser und einem milden Reinigungsmittel auf natürlicher Basis, dann spülen Sie das Produkt großzügig mit klarem Wasser ab und wischen es trocken. Es wird davon abgeraten, raue oder scheuernde Mittel oder ätzende oder bleichende Substanzen zu verwenden, um die Oberfläche des Produkts nicht zu beschädigen.

Bei stärkeren Verschmutzungen empfehlen wir die Verwendung einer 10%igen Lösung aus Zitronensäure und Wasser. Die Lösung sollte 10 Minuten lang direkt auf das Produkt aufgetragen oder mit einem weichen, in der Lösung getränkten Tuch bedeckt werden; danach sollte es mit reichlich Wasser abgespült und trocken gewischt werden. Falls erforderlich, kann der Vorgang wiederholt werden.

