

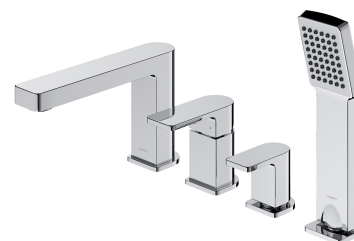
BARETTI | 4-Loch-Badewannenarmatur

Farbe chrom (CR)

Die OMNIRES BARETTI-Kollektion zeichnet sich durch ihre faszinierende Form aus, die auf rechten Winkeln und Bögen beruht. Die moderne, harmonische Form besticht durch ihre formvollendeten Details.

Die Armatur ist aus hochwertigem Edelstahl gefertigt und mit einer hochwertigen Keramikkartusche ausgestattet.

Chrom weist sich als eine vielseitige Ausführung in silberner Farbe und mit einer perfekt glatten, glänzenden Oberfläche aus.



Projekt: Dominika Drezner-Ilczuk

Zertifikate: Nationale Leistungserklärung (B), Hygienezertifikat des PZH

Materialien und Technologien



Die Armatur ist mit einer Keramik Kartusche von höchster Qualität ausgestattet, die für eine gleichmäßige und präzise Regulierung des Wasserdurchflusses sorgt und einen jahrelangen, zuverlässigen Gebrauch des Produktes garantiert.



Das in den Badewannenarmaturen eingesetzte SMART FIX System ermöglicht es, den Brauseschlauch bei Bedarf ohne Demontage der Badewanne auszutauschen.



Die Silikondüsen von EASY CLEAN ermöglichen es, das Produkt von Kalkablagerungen simple zu befreien, indem man einfach und schnell die Silikonoberfläche mit mit der Hand abwischt.



Die Oberflächenbeschichtung des Produkts, die mit einem fortschrittlichen galvanostegischen Verfahren hergestellt wird, zeichnet sich durch Langlebigkeit, Kratzbeständigkeit und einfache Reinigung aus.



Der Armaturenkörper wurde aus hochwertigem Messing der Klasse A gefertigt.

Merkmale des Durchflusses

- Wasserdurchfluss bei einem Druck von 3 Bar: 20 l/min.
- Warmwasserversorgung: Max. 90°C
- Betriebsdruck: 1-5 bar
- Lautstärkeklasse: II/II

Technische Daten

- Reichweite des Auslaufs: 17,5 cm
- Höhe des Wasserauslasses: 10,5 cm
- Handbrause, 1-Funktion
- Brauseschlauch mit Stahlmantelung, Länge: 150 cm

